

単独型事業継続力強化計画認定事業者対象

中小企業診断士による 事業継続力 強化計画 **ジギョケイ** 実効性向上 支援事業



派遣費用
無料!



貴社のジギョケイを見直し、 実効性の向上を目指しませんか!

経験豊富な中小企業診断士を貴社へ派遣します!(最大4回、派遣費用無料)

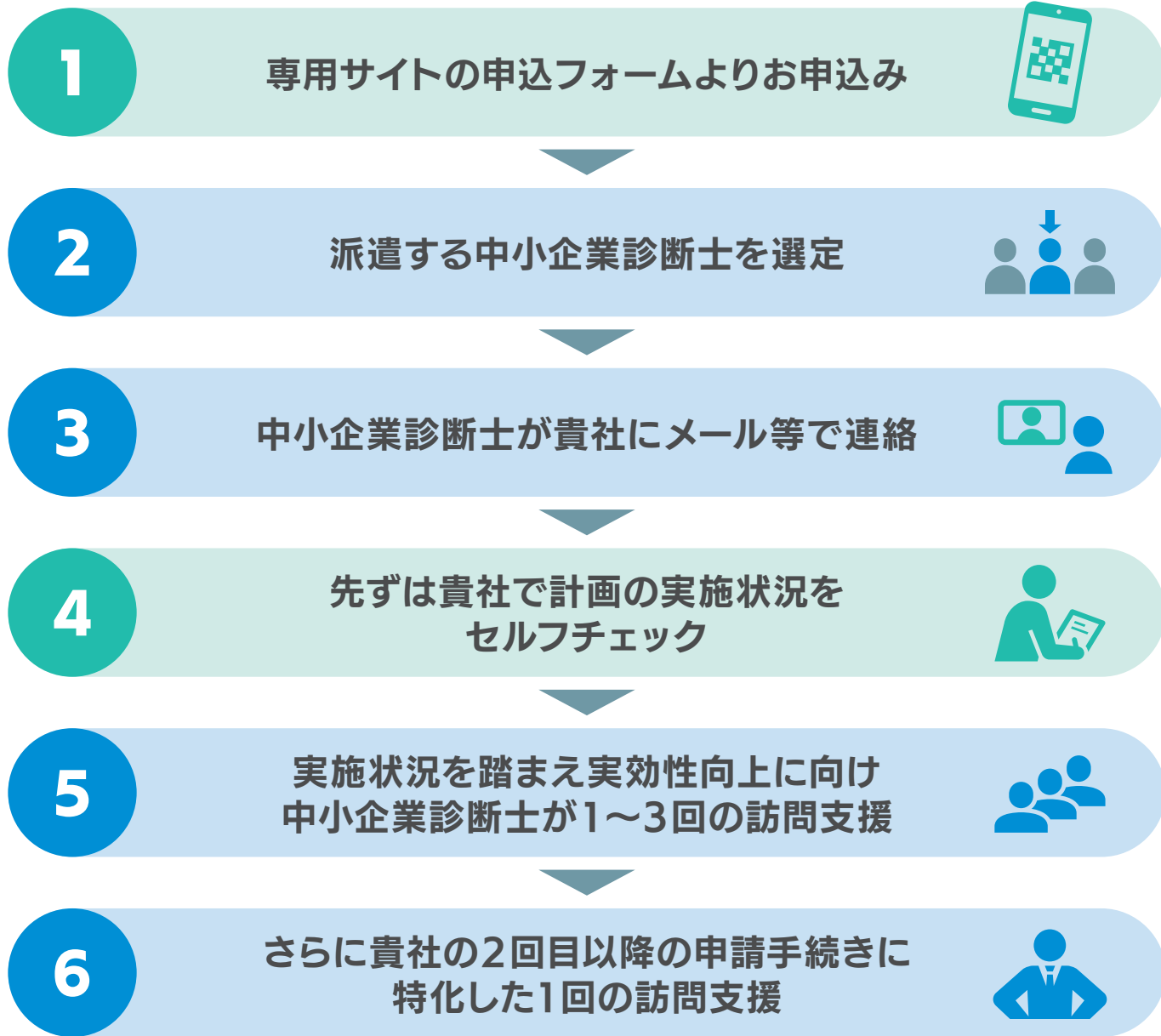
※この支援事業の対象は、国から認定を受けているジギョケイの実施期間終了まで残存期間が1年以上の企業となります。

自然災害や感染症、サイバー攻撃などのリスクから大切な社員や会社の資産を守るために作成した事業継続力強化計画(ジギョケイ)も、平時の取り組みや訓練、社員教育などが行われていなければ、いざという時に効力を発揮することはできません。

この支援事業は、経験豊富な中小企業診断士が、中小企業のジギョケイを確認し、実施状況を踏まえた具体的で無理のない実効性向上のためのアドバイスを行います。貴社のジギョケイのブラッシュアップを行い、ぜひ2回目以降の申請につなげてください。

中小企業診断士がジギョケイの実効性向上と 2回目以降の申請手続きを強力にサポート!

お申込みから支援までの流れ



**中小企業診断士が親身に寄り添い、
事業継続力強化計画の実効性向上をサポートします。
ぜひ、ご活用ください!**

申込
方法



お申込みは、専用サイトよりお申込ください。
<https://jigyokei-jikkoseikojo.jp/>

実効性向上 診断協会  で検索

ジギョケイ実効性向上支援事務局
一般社団法人中小企業診断協会
電話：03-6759-2425 